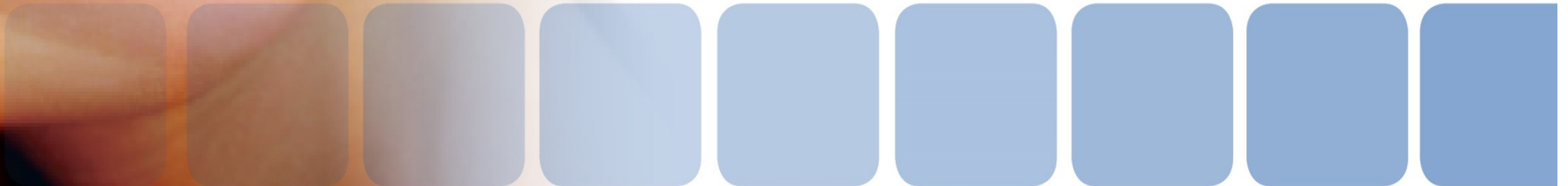


RATIOPLANT®

IMPLANTES DENTALES



Fit for future
Dental care

Contenido

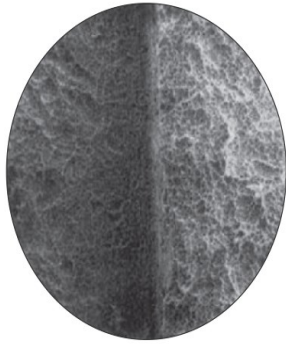
¿Qué es un implante?	03
¿Qué clase de materiales son usados en los implantes?	04
Línea de Implantes RatioPlant®	05
¿Qué importancia tienen los implantes para nosotros?	06
¿Qué se ocupa para reconstruir el hueso?	07
¿Qué es posible con los implantes?	08-09
Acerca de HumanTech	10-11
Contacto	12



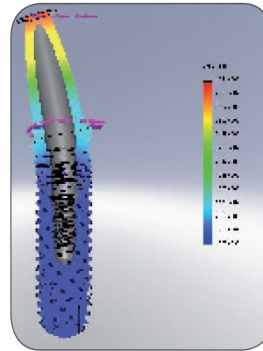
¿Qué es un implante?

Un implante es una raíz artificial de titanio que se introduce en el hueso en lugar del diente. El implante adecuado se inserta a través de una abertura preparada en el hueso. El hueso crecerá alrededor de este implante y así se sostendrá en el hueso. Posteriormente, después de un tiempo de curación de 4 a 6 meses, el implante puede estar provisto de una prótesis dental. El tiempo de curación depende del hueso, del estado de salud del paciente (fumador o no fumador) y del tipo de prótesis dental. El margen de tiempo puede ser de 1 día después de la implantación de hasta 6 meses. El paciente debe hacer preguntas sobre el procedimiento a seguir con su cirujano dental.

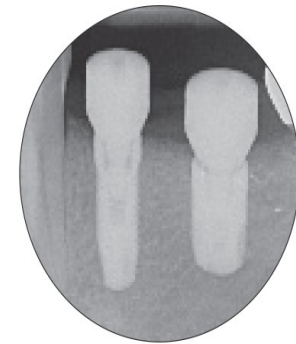
Superficie de Titanio de RatioPlant®



Prueba FEM de RatioPlant®



Rayos X de un Implante RatioPlant®



¿Qué clase de materiales son usados en los implante?

4

Titanio:

Los implantes de titanio se han utilizado durante muchos años. Muchos estudios han demostrado que la curación y la adhesión del hueso al implante dependen significativamente de la superficie. Como resultado, los implantes RatioPlant® presentan la última generación de superficies arenadas y grabadas. Hay que hacer una distinción entre los implantes, se presentan de dos piezas y de una sola pieza.

Los implantes de una sola pieza se utilizan como provisionales, es decir, durante el periodo de cicatrización de los implantes definitivos o, después del aumento (desarrollo óseo), existe una prótesis temporal compatible con este implante, protegiendo así las áreas críticas. En mandíbulas desdentadas, los implantes de una pieza única pueden ser útiles a largo plazo con pilares de soporte y elementos de conexión además de proporcionar apoyo y seguridad para las prótesis dentales removibles.

Los implantes de dos piezas (Classic y Avantgarde) se insertan inicialmente y luego se curan debajo de las encías, o están provistos de una capa de cicatrización en la boca. Después del tiempo de curación, son equipados con un pilar y prótesis adecuada. Coronas, puentes o prótesis se pueden utilizar para este fin.

Línea de implantes RatioPlant®



RatioPlant® Single

Es un implante de una sola pieza con cuerda auto-roscante, disponibles en dos diámetros y cuatro longitudes. La estructura del pilar es cónica con protección contra rotación y una superficie de inserción cuadrada que permite un manejo muy fácil durante la inserción, impresión y atención protésica. Se fabrica con una aleación de titanio compatible con el tejido, con una sección de rosca arenada y grabada de acuerdo con las normas más recientes.



RatioPlant® Classic

Es un implante de titanio biocompatible de forma cilíndrica clásica, con cuerda auto-roscante. Esta disponible en dos plataformas con un hexágono interno y conexión en tamaños Standard y Large. La porción de rosca esta arenada y grabada de acuerdo con los últimos descubrimientos científicos, con el fin de lograr la mayor adherencia ósea en menor tiempo.



RatioPlant® Avantgarde

Es un implante de titanio biocompatible de forma análoga a la raíz (cónica), con cuerda auto-roscante. Esta disponible en tres plataformas con un hexágono interno y conexión en tamaños Mini, Standard y Large. La porción de rosca esta arenada y grabada de acuerdo con los últimos descubrimientos científicos, con el fin de lograr la mayor adherencia ósea en menor tiempo.



¿Qué importancia tienen los implantes para nosotros?

aspecto natural

conservación de las entidades endógenas

mejor calidad de vida

prevenir la pérdida de hueso

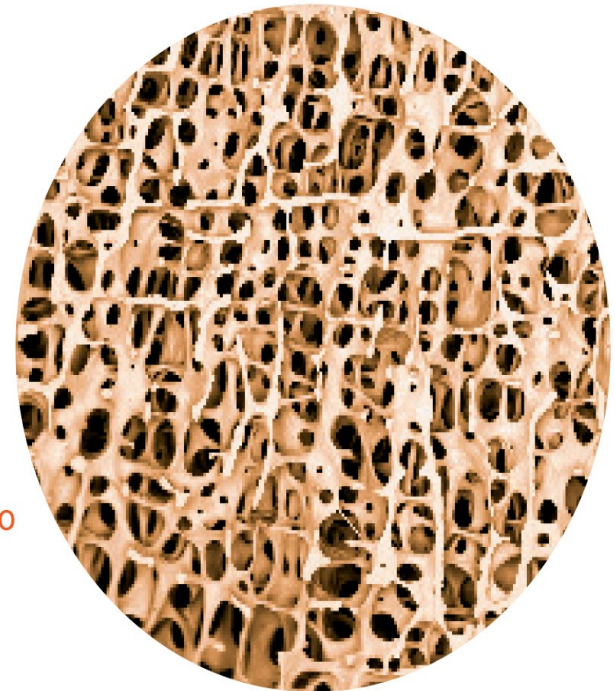
prótesis fijas contra dentaduras removibles

sentirse joven

¿Qué se ocupa para reconstruir el hueso?

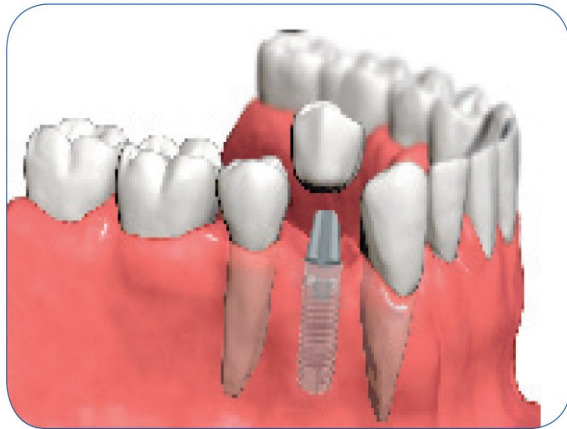
Materiales óseos

Las ventajas y desventajas de diversos materiales óseos es mejor discutirlos con su cirujano dental. El hueso propio del paciente se toma de la mandíbula o cresta ilíaca (pelvis) y constituye un tipo muy seguro de transplante. Los pacientes deben, sin embargo, aceptar generalmente un segundo procedimiento quirúrgico para tomar su propio material óseo. Los materiales externos y de sustitución deben cumplir con la normatividad para su empleo. Esto significa que la transmisión de enfermedades esta virtualmente eliminada y no hay necesidad de una intervención adicional.



Estructura ósea de un hueso de mandíbula sano.

¿Qué es posible con los implantes?



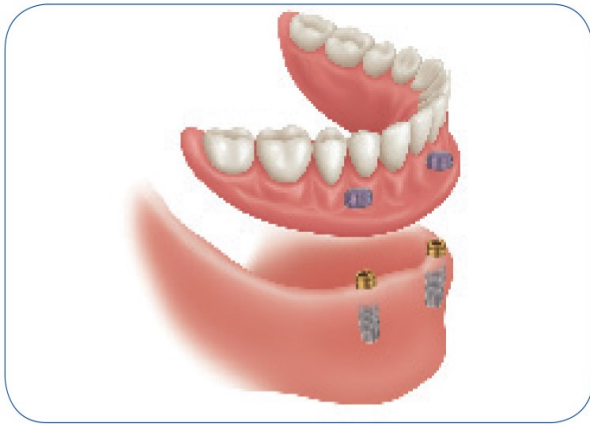
Prótesis fijas

Con coronas o puentes en uno o varios implantes. En esta variante, la prótesis dental está cementada o atornillada directamente sobre el pilar del implante. Los materiales utilizados en los pilares son de titanio, metales preciosos o zirconia, para satisfacer las más altas exigencias estéticas.



Dentaduras telescópicas

Dentaduras removibles con componentes telescópicos en los implantes. Aquí los pilares cilíndricos o cónicos son colocados en los implantes para estabilizar una conexión firme con la prótesis. Otra solución para las prótesis fijas puede ser usando implantes RatioPlant® Single después de la implantación proporcionando una seguridad inmediata.



Sobre dentaduras

Destaduras removibles con componentes de presión se utilizan principalmente en pacientes desdentados colocando en medio de 2, 4 ó 6 implantes. Existen diferentes soluciones, dependiendo de los requerimientos del paciente. Los componentes de presión se pueden tener pilares de bola o estructuras de tipo botón en las cuales se montan las dentaduras nuevas o ya existentes.



Prótesis de barra

Destaduras removibles con barras entre los implantes como un elemento de agarre con la prótesis pueden ser fijadas. De esta manera, una prótesis puede ser restaurada para su buen funcionamiento y mantenimiento. Los puentes son usados principalmente en pacientes desdentados utilizando 2, 4 ó 6 implantes.

Acerca de HumanTech

Nuestra larga experiencia en el campo de la implantología humana y nuestro know-how en el desarrollo, fabricación y pruebas en los implantes e instrumentos garantizan la alta funcionalidad de todos los productos HumanTech. Combinada con la creciente necesidad de la gente por una mejor calidad de vida y los cambios dinámicos del mercado, con una mayor presión sobre los precios, dando un mayor énfasis a la fabricación y a los costos de distribución.

HumanTech es un grupo empresarial que está completamente dedicado a la implementación y fabricación de implantes e instrumentos en el campo de la medicina, así como en la búsqueda permanente y en desarrollar soluciones mejores.

Eliminamos costos de distribución innecesarios, así los productos HumanTech se venden y distribuyen directamente por nosotros, el fabricante: desde el desarrollo hasta el producto terminado, a través del Servicio al Cliente - todo desde una sola fuente.

Los implantes dentales RatioPlant® se fabrican en nuestra empresa de acuerdo con las normativas vigentes, empacandolos y enviandolos directamente a nuestros clientes. La diversidad de la gama de productos de implantes RatioPlant® ofrece una amplia variedad de soluciones clínicas, incluyendo la reconstrucción de dientes individuales, puentes con fijación cementada o atornillada y dentaduras parciales o completas.

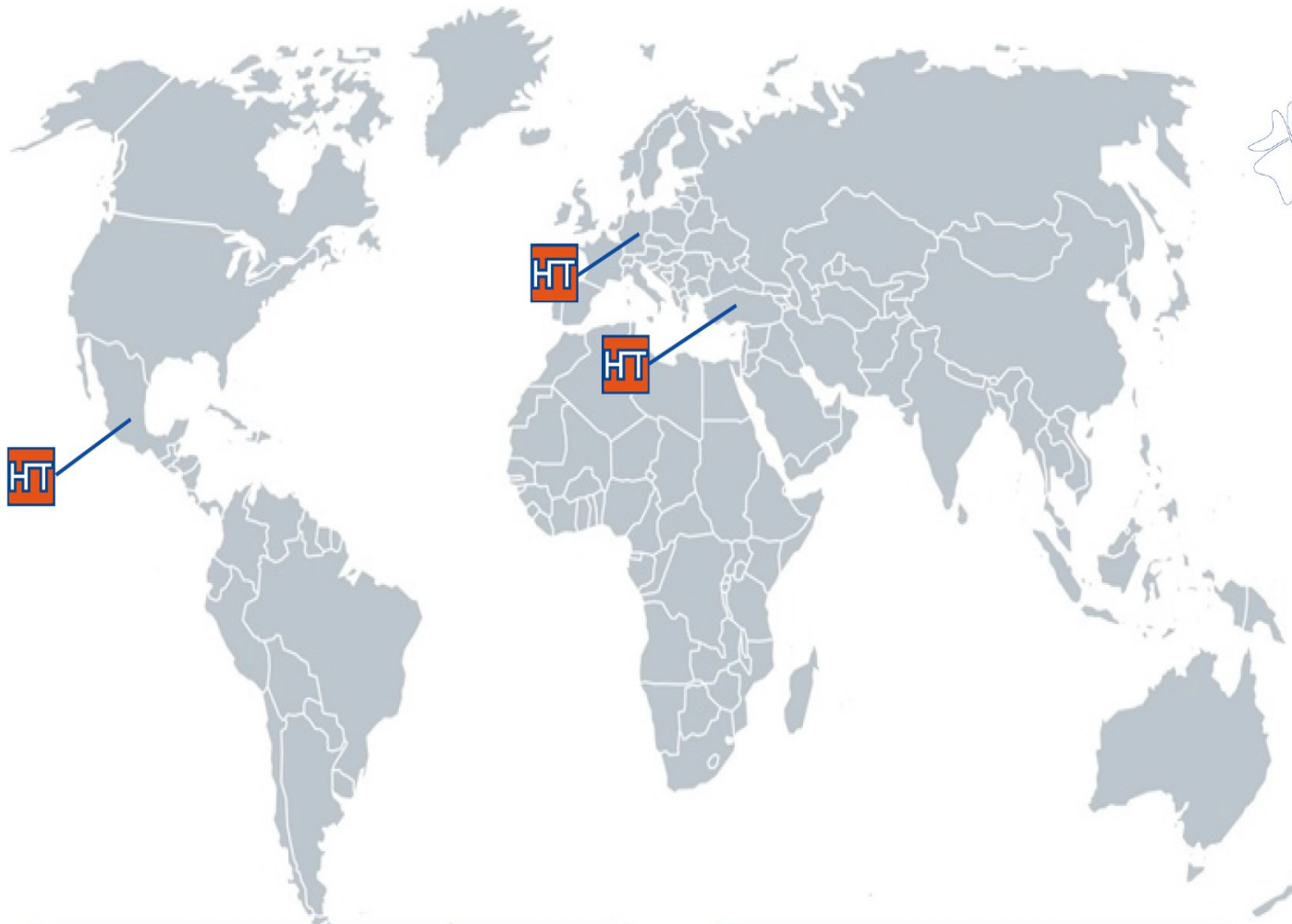
Por otra parte, los implantes RatioPlant® se pueden utilizar en todos los procedimientos quirúrgicos y de aumento de hueso, desde los más simples a los más complejos. Se fabrican a partir de titanio de calidad biocompatible y con superficies arenadas y grabadas que están a la vanguardia de la ciencia.

Todos los implantes RatioPlant® cumplen los más altos estándares internacionales. Estamos certificados según la norma DIN EN ISO 13485/46001, así como el Apéndice II de la Directiva 93/42 CEE.

Información

Si usted tiene cualquier duda, por favor, pregunte a su dentista o contactenos directamente en Human Tech.





HumanTech
Smart German Solutions



Su dentista

JUCAR
ORTOPEDIA MÁXILAR Y DENTAL, SA DE CV.

Tel. (55) 57-80-38-20
Correo electrónico: info@jucardental.com.mx/
magdalena.gonzalez@jucardental.com.mx
Cel. 55-40-58-25-90
Facebook: [Jucardental](#)
www.jucardental.com.mx

CE 0297



Made in Germany

