

### Instrumentos

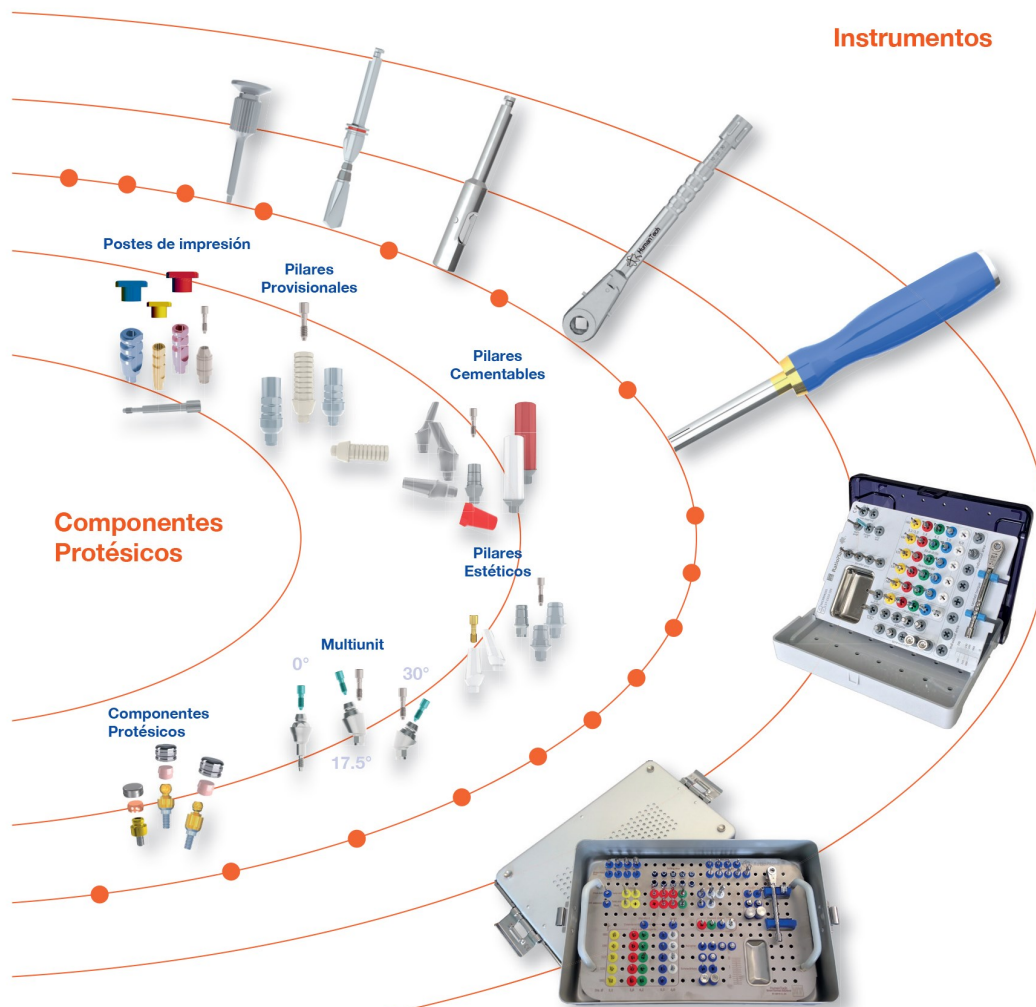


HumanTech es una empresa que está totalmente dedicada a desarrollar productos de alta funcionalidad y a la producción de implantes e instrumentos en el campo de la medicina, así como una constante búsqueda de nuevas y mejores soluciones basadas en la investigación y desarrollo de nuevas tecnologías.

Desarrollamos y fabricamos todos nuestros productos, implantes e instrumentos, en nuestra planta de Alemania. Hecho en Alemania, es un sello especial de aprobación del que nos sentimos orgullosos.

La variedad en la línea de implantes RatioPlant ofrece una amplia gama de soluciones clínicas, desde reconstrucciones de coronas individuales, hasta conectores de puentes fijos y dentaduras parciales o completas. Un punto adicional, es que usted puede usar los implantes RatioPlant en cualquier situación, desde él más simple hasta el más complejo procedimiento quirúrgico donde exista la necesidad de realizar un proceso de aumento óseo. Nuestros implantes son manufacturados en titanio de la más alta calidad, implementando al final un tratamiento superficial de grabado y arenado, asegurando una mejor osteointegración. La línea de implantes RatioPlant satisface los más altos estándares de calidad.

Contamos con certificación en DIN EN ISO 13485 así como también en el Apéndice II de la Directiva 93/42 EEC. Nuestra Filial en México, cuenta con la certificación ISO 13485:2012 e ISO 9001:2008 de calidad.



### Componentes Protésicos



Tel. (55) 57-80-38-20  
info@jucardental.com.mx  
magdalena.gonzalez@jucardental.com.mx  
Móvil: 55-40-58-25-90  
www.jucardental.com.mx  
Jucar Dental SA de CV

## Descripción General del Producto RatioPlant®





## RatioPlant® Avantgarde+

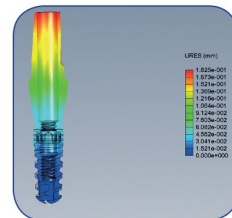
### Características



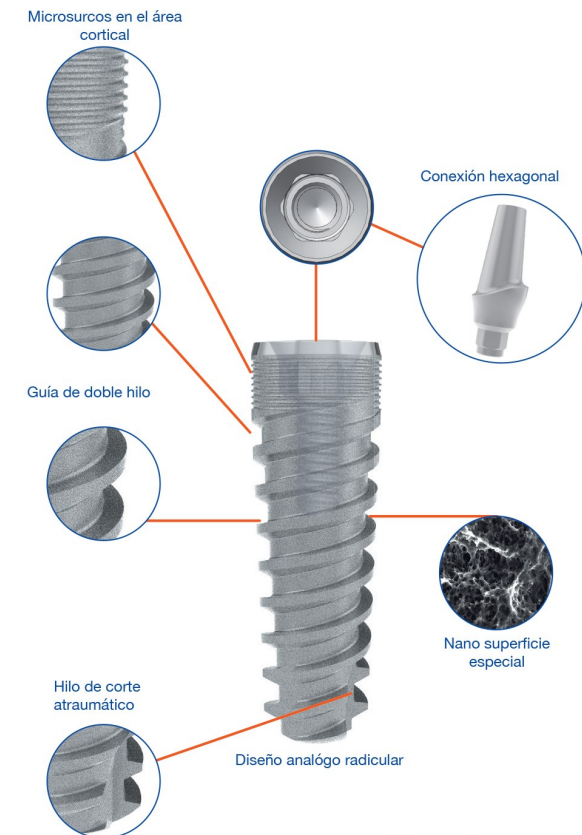
### Estabilidad

#### Tamaño de implantes:

L/O	3,2	3,8	4,2	5,0
6				•
8	•	•	•	•
10	•	•	•	•
11,5	•	•	•	•
13	•	•	•	•



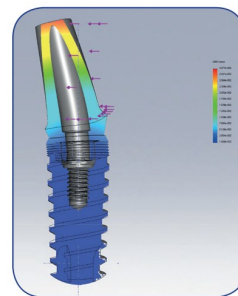
## RatioPlant® Avantgarde



### Estabilidad

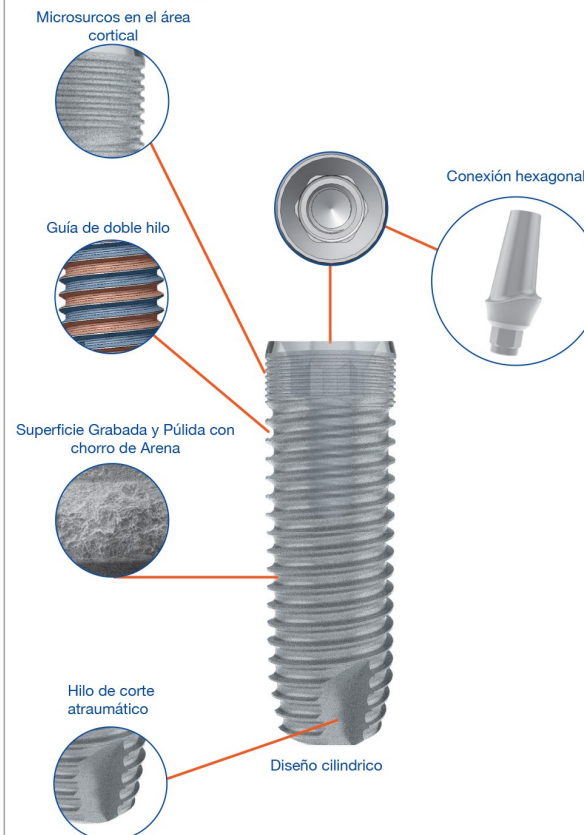
#### Tamaño de implantes:

L/O	3,2	3,8	4,2	5,0	6,0
6				•	•
8	•	•	•	•	•
10	•	•	•	•	•
11,5	•	•	•	•	•
13	•	•	•	•	•
16	•	•	•	•	•



## RatioPlant® Classic

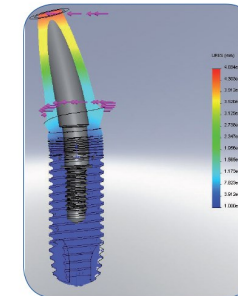
### Características



### Estabilidad

#### Tamaño de Implantes:

L/O	3,8	4,2	5,0	6,0
8	•	•	•	•
10	•	•	•	•
11,5	•	•	•	•
13	•	•	•	•
16	•	•	•	•



## RatioPlant® SMART

### Características



## RatioPlant® Single

